

Ausbildung

Fachinformatiker*in (m/w/d)

am Standort Flensburg

Unsere **Fachinformatiker*innen** unterstützen schwerpunktmäßig die (Weiter-)Entwicklung von Schnittstellen und Anwenderprogrammen zu diversen Maschinen. Auch innerhalb unseres Warenwirtschaftssystems werden sie eingesetzt, wobei der ganzheitliche betriebswirtschaftliche Unternehmensprozess berücksichtigt wird. Sie analysieren und konzipieren neue Anforderungen in unterschiedlichsten Programmiersprachen und Datenbanken. Ebenso gehört die Überwachung der Schnittstellen, der zugehörigen Hardware, und deren Fehleranalyse und Fehlerbehebung zum Aufgabenbereich.

Ausbildungsdauer

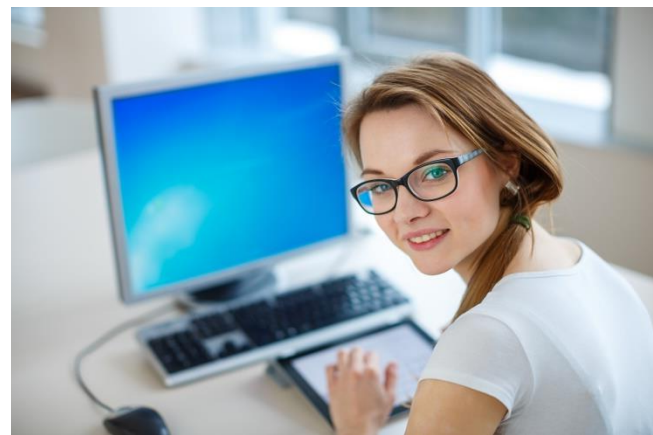
- > 3 Jahre

Berufsschule

- > Eckener-Schule und Handelslehranstalt in Flensburg
- > Sechswöchiger Blockunterricht

Das bringst du mit

- > Mindestens Fachhochschulreife
- > Abstraktionsvermögen
- > Zuverlässigkeit und Verantwortungsbewusstsein
- > Engagement und Eigeninitiative
- > Teamfähigkeit
- > Spaß an der Arbeit im IT-Umfeld
- > Interesse an betriebswirtschaftlichen und technischen Abläufen



Das erwartet dich

- > Nettes Team und gutes Arbeitsumfeld
- > Lernen und Anwenden der Programmiersprachen Java, Python und C#
- > Programmieren mit IT-Technologien wie JEE7-Servern, Eclipse, Maven, Docker und Vaadin
- > Erlernen von Konzepten wie Objektorientierter Entwicklung, Entwurfsmuster und Multithreading
- > Individuelle Betreuung durch feste Ansprechpartner*innen
- > Regelmäßige Teilnahme an internen Schulungen und Workshops

Das bieten wir

- > Abwechslungsreiche Tätigkeit
- > Überdurchschnittliche Ausbildungsvergütung
- > 13. Monatsgehalt und Urlaubsgeld
- > Betrieblich geförderte Altersvorsorge
- > Zuschuss zur Mitgliedschaft im Fitnesszentrum

Kontakt

- > **Mitsubishi HiTec Paper Europe GmbH**
Melanie Hallmann
melanie.hallmann@mitsubishi-paper.com
Tel. 0461 8695-506